

Przyrodnicze uwarunkowania gospodarowania przestrzeni

Karol Augustowski

p. 433

kaugustowski@wp.pl

karolaug@up.krakow.pl

Konsultacje:

692-193-931

Literatura podstawowa

- **Szponar A., Fizjografia urbanistyczna, PWN, Warszawa, 2003**
- Richling Andrzej, 2006, Geograficzne badania środowiska przyrodniczego Wydawnictwo, Wydawnictwo Naukowe PWN.
- Różycka W., 1971, Metody oceny warunków fizjograficznych dla potrzeb planowania przestrzennego miast. Inst. Geogr. PAN, Prace Geograficzne nr 90, Ossolineum Wrocław-Warszawa

Warunki zaliczenia ćwiczeń

- 100% obecność na zajęciach
- Zaliczenie każdej nieobecności
 - Zdobycie wiedzy z tematyki przedstawianej na zajęciach
 - Wykonanie pracy / prac, który odbywały się na zajęciach
+ zawsze pracy / prac dodatkowych (najczęściej dwukrotna ilość prac wykonywanych na ćwiczeniach)
- Oddanie wszystkich **poprawnie** wykonanych prac (teczka 1)
- Zaliczenie kolokwium na ostatnich zajęciach
- Niezbędne minimum do zaliczenia to 60% poprawnych odpowiedzi
- Raport przyrodniczych uwarunkowań zagospodarowania terenu (teczka 2)

- Ocena z kolokwium (w pierwszym terminie)
 - 60 – 70% - 3,0
 - 70 – 75% - 3,5
 - 75 – 85% - 4,0
 - 85 – 90% - 4,5
 - 90 – 100% - 5,0
- Zaliczenie kolokwium w drugim lub późniejszym terminie – 3,0 (bez względu na uzyskany odsetek punktów)
- 4,0 i 4,5 - +0,5 do oceny z egzaminu*
- 5,0 - +1 do oceny z egzaminu*
- **przy uzyskaniu wyniku minimum na 3,0*

- Warunki zaliczenia:
 - **Obecności / nieobecności**
- Każda nieobecność to zaliczenie on-line (czas na zaliczenie – do 30 kwietnia) – test jest dostępny po ok. 5 dniach od daty zajęć
- Każdy uczestnik zajęć (obecny i nieobecny) – zaliczenie testu z ćwiczeń przed każdymi kolejnymi zajęciami (czas na zaliczenie – 14 dni od dnia zajęć) – testy „4-pytaniowe” – zaliczenie od 60%.

testy 4-pytaniowe

- <http://augustowscy-dietetycy.pl/materialy/>

MATERIAŁY Z ZAJĘĆ



Współczesne problemy hydrologiczne



Zjawiska i procesy fizyczne w przyrodzie



Żywność człowieka - wykłady



Przyrodnicze uwarunkowania gospodarowania przestrzenią



Żywność a odżywienie organizmu



Żywność na rynku spożywczym

dietetycy
AUGUSTOWSCY

HOME PAGE

BLOG

MATERIAŁY



Data zakończenia testu

07

DAYS

06

HOURS

54

MINUTES

16

SECONDS

Test po 1 wykładzie [→](#)

Za001

Imię i nazwisko*

Kierunek studiów*

Start quiz

[powrót do wcześniejszej strony](#)

- ok 1,2 kJ
- ok 28,2 kJ
- ok 4,2 kJ
- ok 73,1 kJ

3. QUESTION

1 points

Najwięcej błonnika pokarmowego znajduje się w mące

- luksusowej
- tortowej
- razowej
- graham

Finish quiz

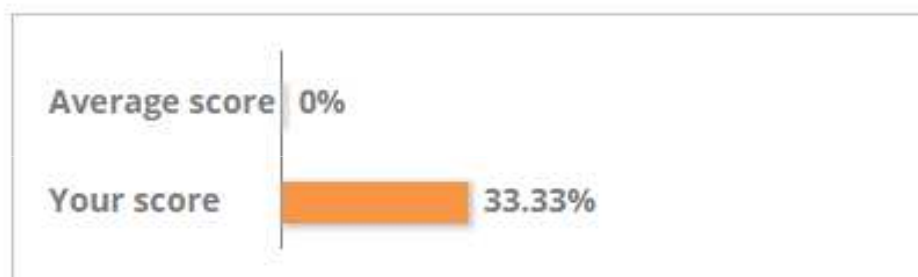
[powrót do wcześniejszej strony](#)

RESULTS

1 of 3 questions answered correctly

Your time: 00:00:44

You have reached 1 of 3 points, (33.33%)



Test niezaliczony

[View questions](#)

[powrót do wcześniejszej strony](#)

Raport przyrodniczych uwarunkowań

- Arkusz 1:10000 mapy topograficznej w układzie 1992
- Grupy 4 osobowe
- Obszar – mapa topograficzna, geologiczna, sozologiczna, hydrologiczna
- Obszar z terenu Pogórzy lub Beskidów Polskich
- **Obszar nie może się powtórzyć**
- W przypadku zmniejszenia ilości osób w grupie – grupa oddaje **zawsze** pełny raport

- Elementy do przygotowania w raporcie
 - Wstęp
 - Charakterystyka obszaru
 - Geologia (w tym opis mapy geologicznej + minimum 1 przekrój geologiczny)
 - Rzeźba terenu (w tym mapa spadków)
 - Osuwiska i obszary podatne na osuwanie (w tym odpowiednie mapy)
 - Użytkowanie terenu (w tym mapa sozologiczna)
 - Warunki glebowe
 - Sieć hydrograficzna
 - Klimat (w tym wszystkie elementy klimatu)
 - Zagrożenia przyrodnicze na analizowanym obszarze
 - Mapa zbiorcza uwzględniająca wszystkie wcześniejsze + opis mapy

Raport c.d.

- Elementy pracy własnej
 - Charakterystyka terenu badań
 - Użytkowanie terenu (naturalne i antropogeniczne)
 - Klimat
 - Sieć hydrologiczna
 - Mapa zagrożeń

Teczka 1

- **Oddana na ostatnich zajęciach z kompletem projektów**
- Okładka teczki i strona wewnętrzna teczki – wzór do pobrania ze strony

Teczka 2

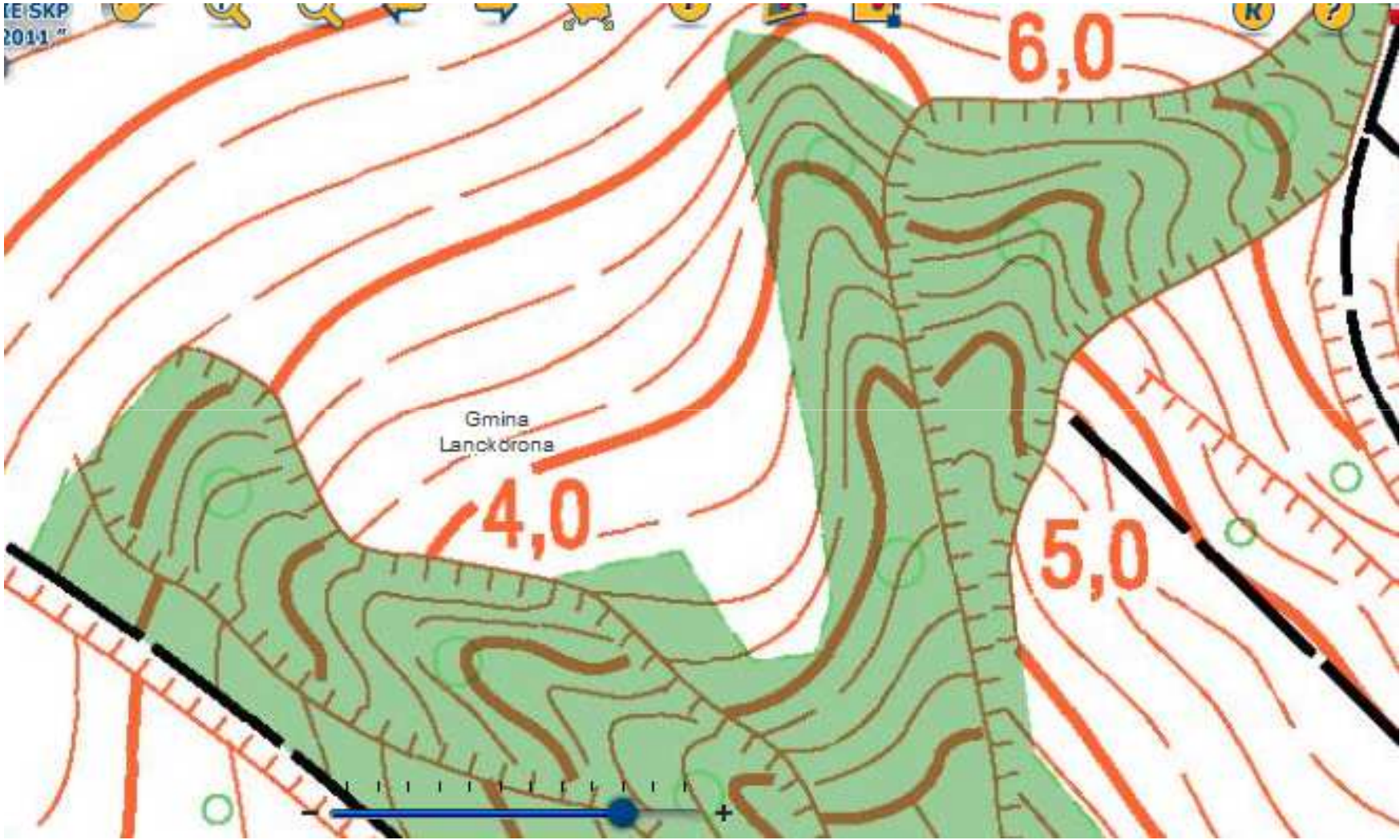
- Do oddania na ostatnich zajęciach
- Wzór okładki do pobrania ze strony

Znajomość mapy topograficznej

- Przekrój przez dolinę
- Wzdłuż linii przekroju rysujemy profil terenu z uwzględnieniem szaty roślinnej i zabudowy



LEISKP
2011



Gmina
Lanckorońska

4,0

6,0

5,0

